



# MAWIS.U2

## **IHRE GESAMTE ENTSORGUNGS- UND SERVICEINFRASTRUKTUR AUF EINER PLATTFORM**

MAWIS ist die digitale Schaltzentrale für kommunale Entsorgung und Services. Fahrzeuge, Wiegung, RFID, Tourdaten und mobile Endgeräte arbeiten in einem integrierten System zusammen.

Das schafft die Grundlage für vernetzte Prozesse, digitale Nachweise und eine zukunftssichere Verwaltung.

# MAWIS.U2 – DIE SCHALTZENTRALE FÜR KOMMUNE UND ENTSORGER

Im täglichen Betrieb kommunaler Dienstleistungen entstehen eine Vielzahl an Informationen. Fahrzeug- und Behälterdaten, Gewichte, Distanzen, Arbeitszeiten, bis hin zu Rückmeldungen aus Bürgerportalen. Damit aus diesen Daten echter Mehrwert entsteht, braucht es eine zentrale, intelligente Steuerung.

In MAWIS.U2 werden alle diese Datenströme zentral zusammengeführt. Dies verschafft dem Nutzer eine Vielzahl von Optionen und Einsatzmöglichkeiten:

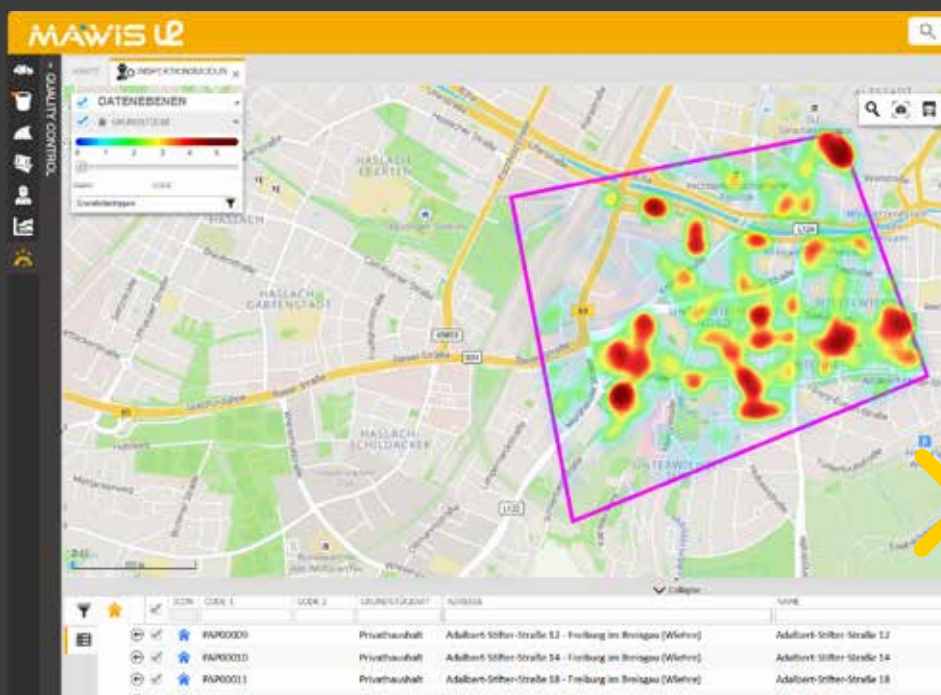
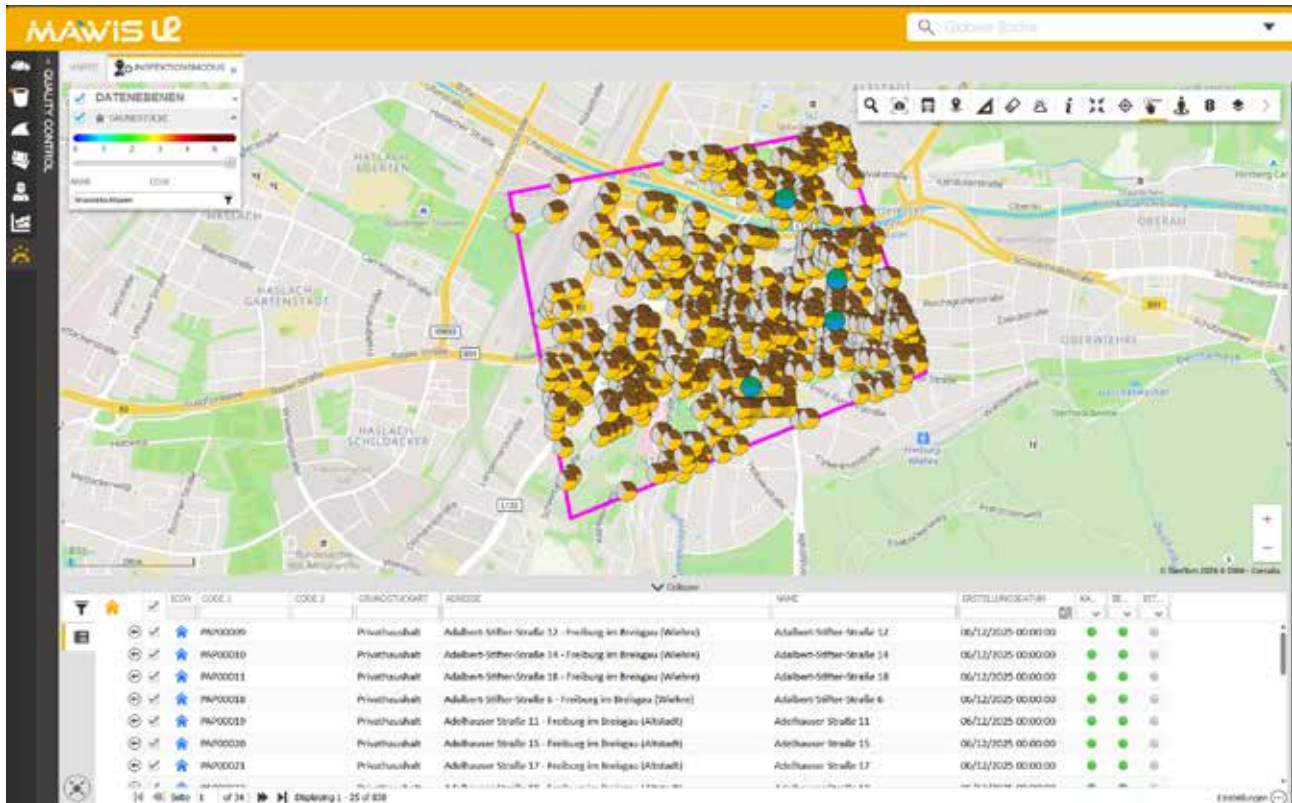


- » Datenbasierte, dynamische Tourenplanung
- » Mitarbeiter- und Flottenverwaltung
- » Aufbereitung von Tourergebnissen
- » Umfangreiches Berichtswesen
- » Transparenz über erbrachte Dienstleistungen
- » Optimierte Bürgerkommunikation
- » Grundlage für eine verursachergerechte Abfallgebührenabrechnung



# ALLE DATEN AUF EINEM BLICK

Alle Daten, die das System vorhält, können mit einem Klick visualisiert werden. Erkennen Sie sofort, welche Abfallbehälter an welchen Grundstücken aufgestellt sind.

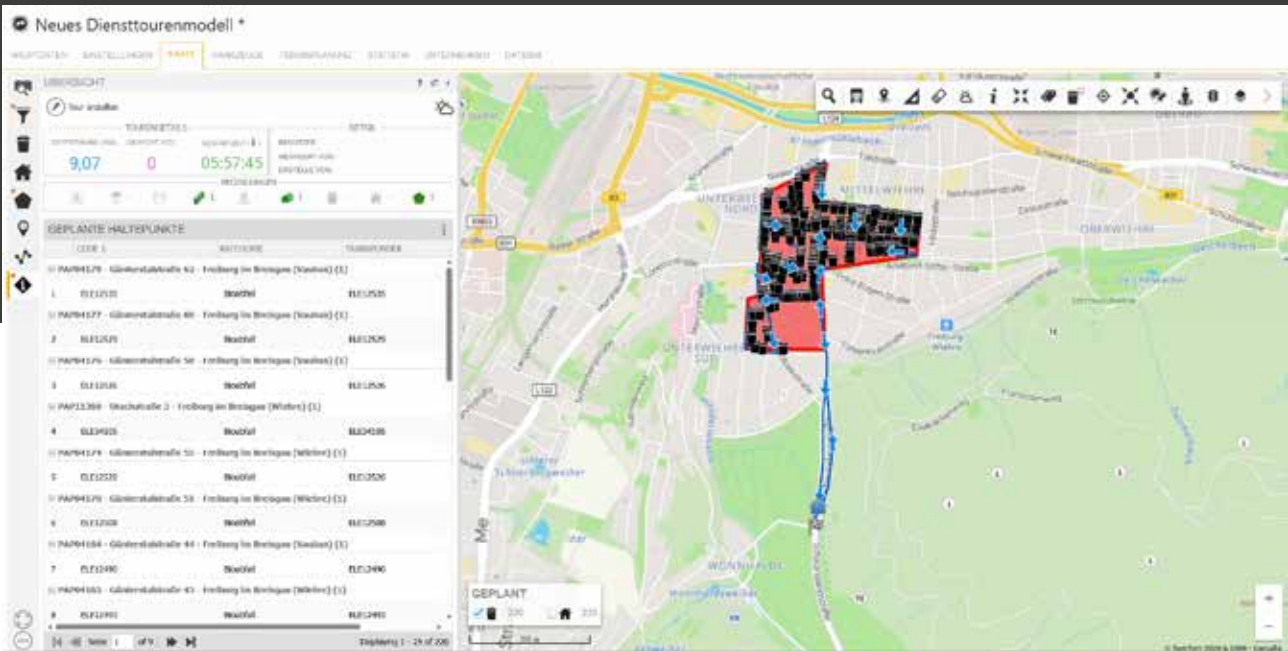


**HEATMAPS** bieten Ihnen die Möglichkeit Ihre Daten auf Metaebene zu betrachten und damit Handlungen vorzubereiten. Passen Sie zum Beispiel Ihre Entsorgungstouren nach Abfallgewicht in einem bestimmten Gebiet an.

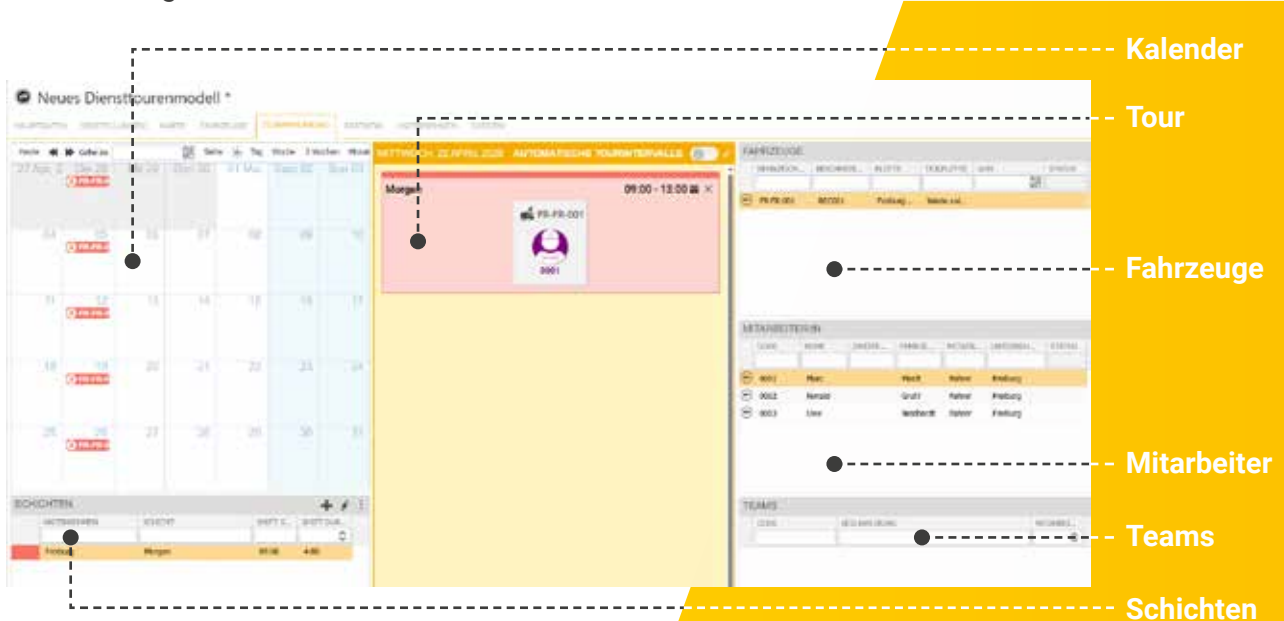
# DYNAMISCHE ROUTENPLANUNG

Tourenmodelle können für die klassische Abfallentsorgung ebenso wie für weitere kommunale Dienstleistungen wie **Sperrmüll, Straßenreinigung oder Winterdienste** erstellt werden.

Nach der Ersteinrichtung werden die Touren einsatztagsbezogen automatisch generiert und an die Fahrzeuge übermittelt. Änderungen, etwa neue Behälter oder zusätzliche Abholstationen, werden automatisiert hinzugefügt.



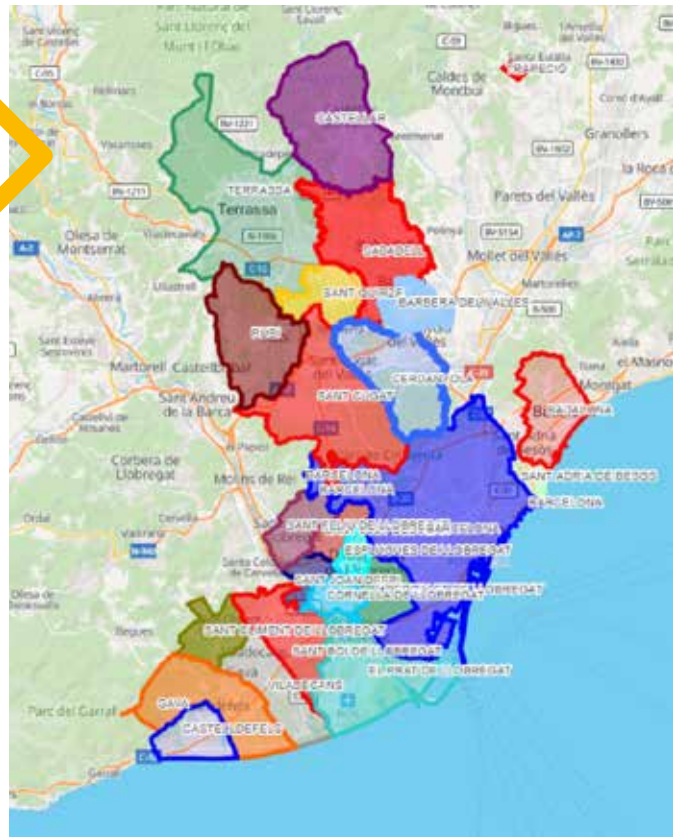
Fahrzeuge, Personen oder ganze Teams können Tourenmodellen zugeordnet werden. So entsteht eine Touren- und Einsatzplanung. Diese Daten dienen als Grundlage für externe Portale & Apps wie z. B. einem digitalen Abfallkalender.



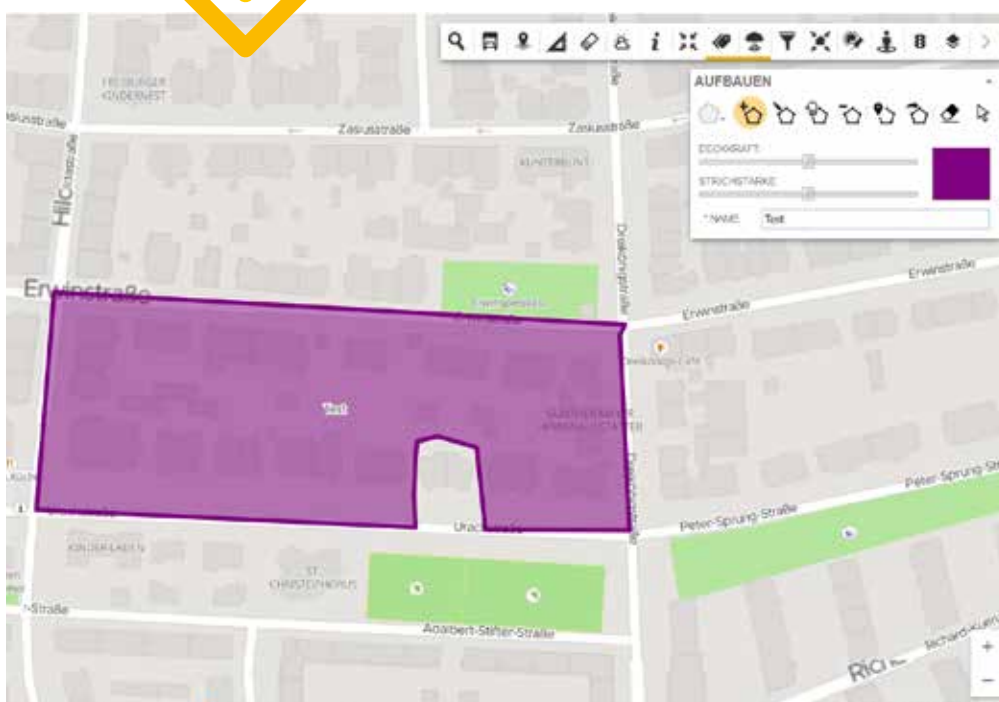
# REVIERPLANUNG

Die Revierplanung via Polygon ermöglicht es den Entsorgungsbezirk in sinnvolle Teilbereiche zu unterteilen. Sind die Bezirke einmal definiert, können die erstellten Polygone für alle Tourenmodelle eingesetzt werden.

Sind unterschiedliche Revierplanungen für verschiedene Einsatzzwecke erforderlich, können verschiedene Ebenen (Layer) der Polygonplanung erstellt werden.



Durch das Planungstool lassen sich die Polygone exakt zuschneiden, um die Revierplanung individuell auf die Anforderungen des Entsorgungsbezirks auszurichten.

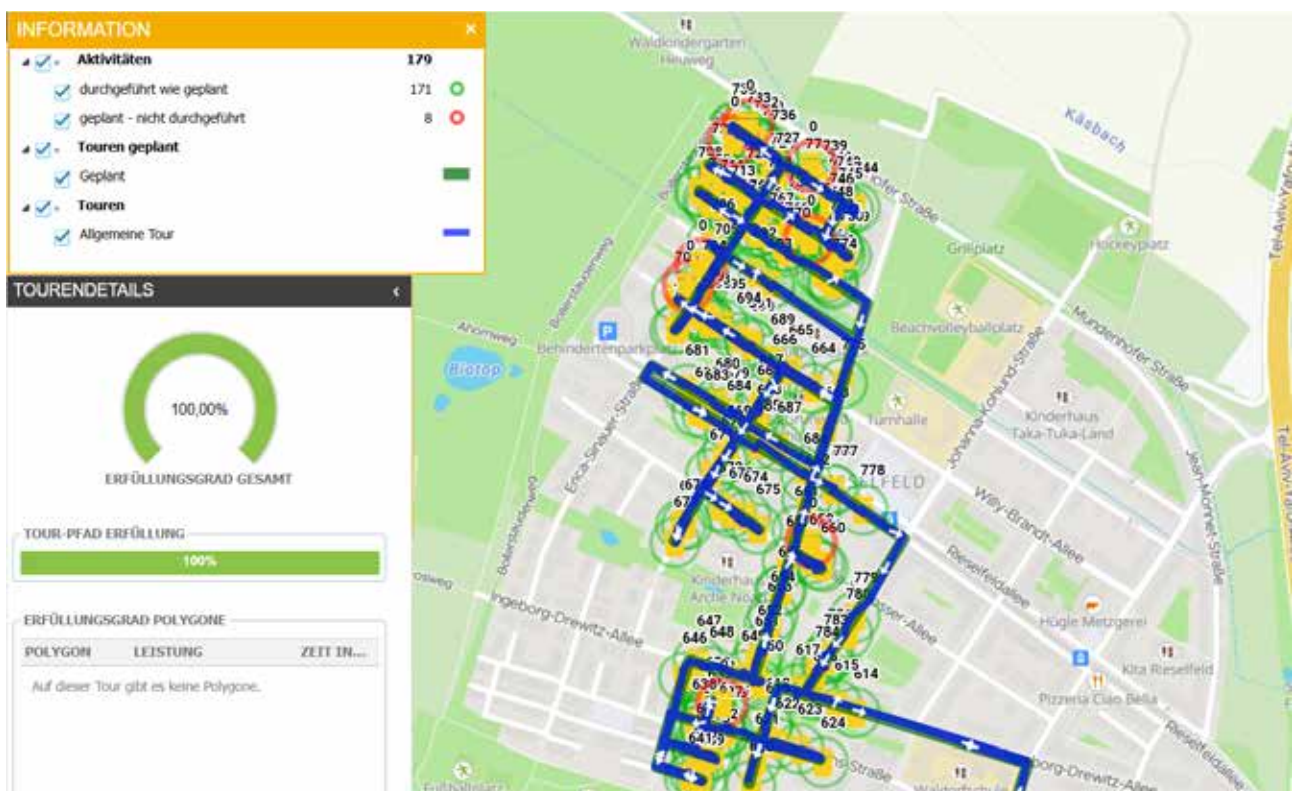




# MEIN BEHÄLTER WURDE NICHT ENTLEERT?

MAWIS.U2 dokumentiert jede Leerung, jeden Stopp und jedes Ereignis automatisch – vom Behälter über das Gewicht bis zur Fahrzeugposition. Alle Ereignisse lassen sich eindeutig zuordnen. Dadurch entstehen komplette Leistungsnachweise für Kommunen und Entsorger – nachvollziehbar, rechtssicher und immer aktuell.

Abweichung zwischen geplantem und dem realen Tourenpfad lassen sich in der Karte sowie in Form von Reports visualisieren.



# SERVICEDESK

Der Servicedesk in MAWIS.U2 ermöglicht die **Erfassung von Bürgeranfragen über Webportale, Apps** und die Telefonzentrale. Das Tool unterstützt Kommunen bei der direkten Bearbeitung von Dienstleistungen wie **Sperrmüll, Elektroschrott, Änderungsdienst, Flottenmanagement** und weiteren Serviceeinsätzen.



## Bürgeranfragen & Serviceaufträge

Anfragen werden zentral erfasst, kategorisiert und zur weiteren Bearbeitung vorbereitet.

## Kommunale Einsätze & Apps

Einsätze wie Sperrmüll, Elektroschrott oder Änderungsdienst werden geplant, per App kommuniziert und dokumentiert.



## Schnellere Abläufe und klare Zuständigkeiten

Der Servicedesk reduziert manuelle Abstimmungen und schafft transparente, nachvollziehbare Prozesse – von der Anfrage bis zur erledigten Leistung.

# FÜLLSTANDSMESSUNG - DATENBASIERTE ENTSORGUNG

## Bedarfsgerechte Leerung statt fester Routen

Intelligente Sensoren überwachen den Füllstand in Echtzeit und senden die Daten in die Cloud. So werden Entsorgungstouren bedarfsgerecht und effizient geplant. Einsatztruppe erhalten die optimierte Tour inklusive Navigation direkt ins Fahrzeug.

- » Automatisierte Füllstandsmessung und Tourenplanung
- » Reduktion von Leerfahrten
- » Meldung bei Überfüllung oder Störung
- » 5 Jahre wartungsfrei



**Signifikante  
Ressourcenersparnisse**



**Optimierte Touren**



**Saubere und  
planbare Entsorgung**

# REPORTING

Die im Tagesgeschäft erfassten Daten können auf vielfältige Weise weiterverarbeitet werden. Dashboards ermöglichen eine sofortige und übersichtliche Visualisierung relevanter Informationen.

## AUF EINEN BLICK ERKENNEN



Vordefinierte sowie individuell erstellte Berichte können als Excel- oder PDF-Dateien erzeugt und in regelmäßigen Abständen automatisiert per E-Mail versendet werden.

Datum / Zeit	Gewicht Transponder	Fahrzeug	Breitengrad	Längengrad	Adresse	Stadt
03/04/2026 00:24:03	51 0000000000000000	8425-GCL - 104	41,726845	1,829840	Carrer de Mossèn Jacint Verdager	Manresa
03/04/2026 02:00:18	8 0000000000000000	4485-JJB - 111	41,720665	1,845437	Carrer de Puig i Cadafalch 65	Manresa
03/04/2026 02:10:42	101 0000000000000000	8425-GCL - 104	41,732571	1,817927	Carrer de Tarragona 44	Manresa
03/04/2026 02:26:42	20 0000000000000000	4485-JJB - 111	41,723648	1,836263	Carrer de Sant Magí 32	Manresa
03/04/2026 02:54:54	1 0000000000000000	4485-JJB - 111	41,728977	1,838407	Carrer de Sabadell 22	Manresa
03/04/2026 03:20:08	67 0000000000000000	8425-GCL - 104	41,735867	1,816245	Carrer de Rajadell 13	Manresa
03/04/2026 03:21:10	5 0000000000000000	4485-JJB - 111	41,727448	1,837332	Carrer de Gaudí 63	Manresa

**Effizient. Flexibel. Nachvollziehbar.**  
Digitale Einsatzsteuerung für alle kommunalen Aufgaben.

# AUS DER PRAXIS

## DIGITALE ABFALLOGISTIK IN SARAGOSSA

Immer mehr Städte setzen auf durchgängige, digitale Lösungen, um kommunale Dienstleistungen effizient und transparent zu steuern.

In Saragossa vernetzt MAWIS. Fahrzeuge, Behälter und Prozesse in einer zentralen Plattform.

Von der Fahrzeugausstattung über RFID-Identifikation und Sensorik bis zur Steuerung mit MAWIS.U2 – alle Abläufe werden digital abgebildet und in Echtzeit verfügbar gemacht.



### PROJEKTHIGHLIGHTS

#### Optimierte Routenplanung

Reduzierung der Fahrleistung um rund **10.000 km** durch bedarfsgerechte Touren

#### Nachhaltiger Betrieb

Einsparung von etwa **8 Tonnen CO<sup>2</sup>** durch effizientere Einsatzplanung

#### Volle Transparenz

Über **40 Fahrzeuge** und **11.000 Sensoren** liefern kontinuierlich Daten für eine lückenlose Nachvollziehbarkeit

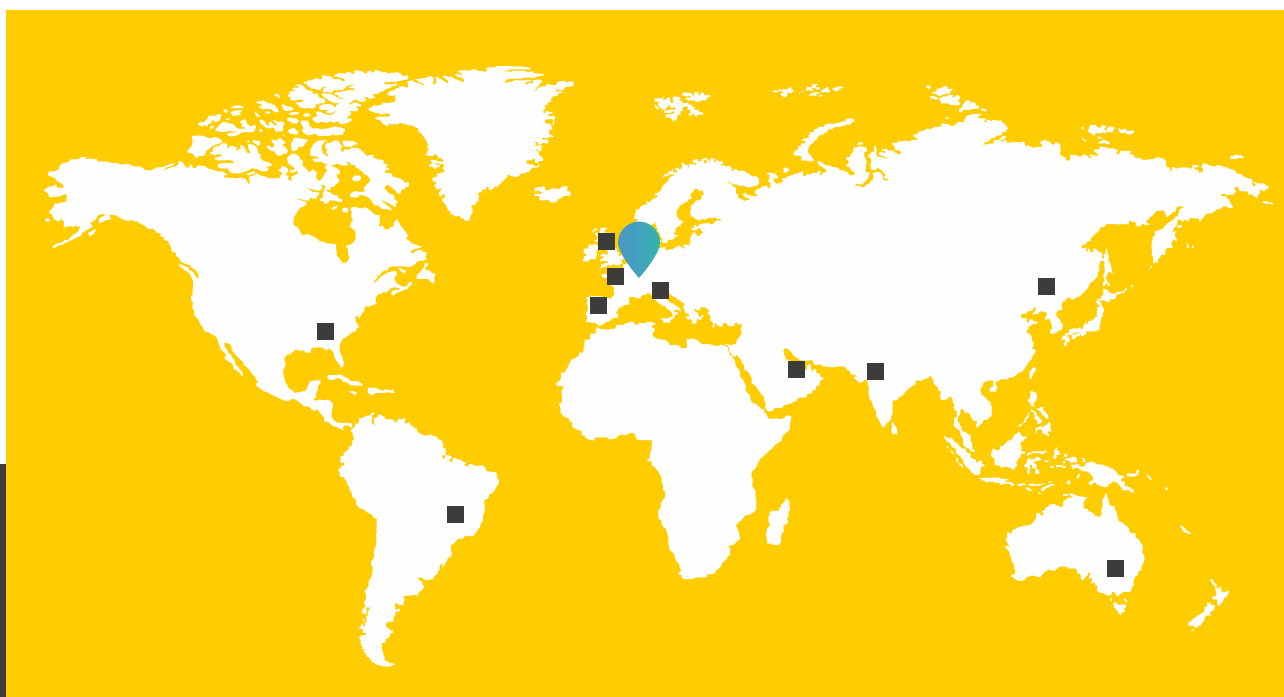
# MOBA GRUPPE

---

Seit mehr als 50 Jahren steht MOBA Mobile Automation für Innovation, Qualität und Kundennähe. Für die Automatisierung mobiler Arbeitsmaschinen entwickelt und produziert das Limburger Unternehmen maßgeschneiderte Maschinensteuerungen, sicherheitsrelevante Sensorik, mobile Identifikations- und Wägetechnik sowie flexible Softwareanwendungen.

MOBA-Komponenten kommen in und an mobilen Arbeitsmaschinen zum Einsatz, also überall dort, wo robuste Sensoren, Steuerungen und Bedieneinheiten gefragt sind.

**First Choice In Mobile Automation** - dafür steht MOBA seit mehr als 50 Jahren!



## KONTAKT

---



**MOBA Mobile Automation AG**  
Kapellenstraße 15  
65555 Limburg | Germany  
[moba-automation.de](http://moba-automation.de)